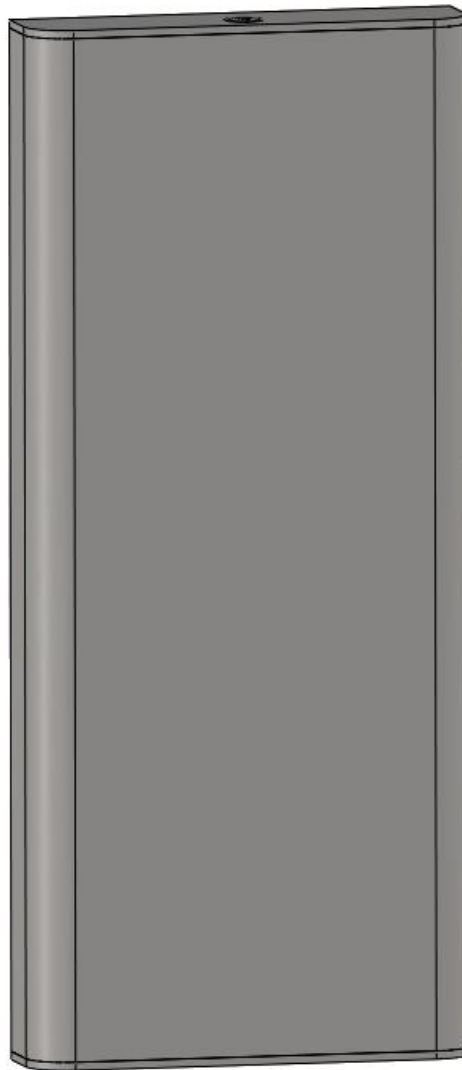


# VEGA®

ITALIAN STYLE FOR LIFTS

## LOP-SURFACE



*Istruzioni di Montaggio*

Rev.01 del 9/05/2016

## Contenuto della confezione:

[A] Telaio LOP-SURFACE

[B] LOP-SURFACE

[C] Kit viti fissaggio a muro

- 4 Vite autofilettante  $\varnothing$  3,9 X 32 mm

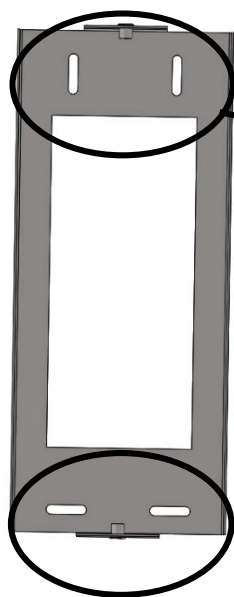
- 4 Vite autofilettante  $\varnothing$  3,9 X 16 mm

- 4 Tassello in nylon  $\varnothing$  6 X 30 mm

[D] Kit viti fissaggio LOP

- 2 Viti metriche  $\varnothing$  4 X 12 mm testa svasata

### STEP 1



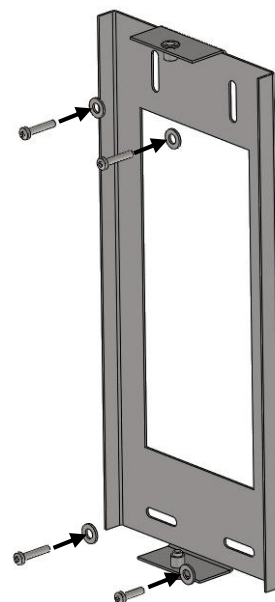
-Posizionare il telaio a muro assicurandosi che le asole vengano posizionate come in figura.

Il telaio dovrà essere fissato con le due asole verticali disposte sulla parte superiore.

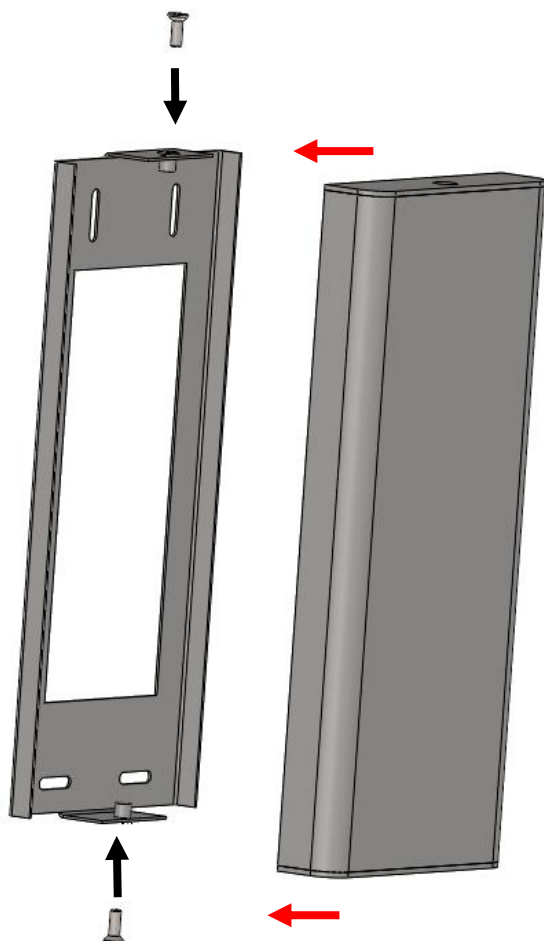
Tracciare i fori sulle asole e forare.

Utilizzare i tasselli in nylon e le viti 3.9 X 32 se il montaggio è a muro.

Dopo aver forato,  
fissare il telaio a muro  
come mostrato in figura  
utilizzando il kit  
fissaggio C



## STEP 2



Una volta fissato il telaio a muro, avvicinare la LOP (come indicato in figura affianco) e fissarla con il Kit viti fissaggio LOP [D] (vedi figura accanto) avvitando con una chiave a brugola.

# VEGA®

ITALIAN STYLE FOR LIFTS

VEGA STYLE LIFT S.r.l., Via Monte Vettore, 12  
63845 Ponzano di Fermo (AP) Italy – P.Iva 02018560447  
– Tel. +39.0734.631941 Fax +39. 0734.636098 –